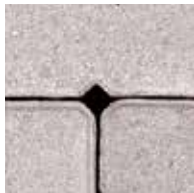




Der passende Stein zum Rechteck-Pflaster im Format 10x20, um auch ökologische Pflasterflächen zu realisieren. Durch 6 umlaufende Aussparungen zur kontrollierten Versickerung, bietet dieser Pflasterstein in zwei unterschiedlichen Steinstärken und Farbvarianten eine kostengünstige und sehr langlebige Möglichkeit zur Gestaltung von ökologischen Pflasterflächen.

FARBEN



grau



anthrazit

### Steinstärke 8 cm

Abmessung Rastermaße L/B/H in cm	ca. Stück / m <sup>2</sup>	Stück Lage	Stück Paket	ca. m <sup>2</sup> / Paket	Lieferbare Farben	Preis ab Werk, + MwSt.
20 x 10 x 8	50	44	440	8,80	grau	<b>13,00 €/m<sup>2</sup></b>
					anthrazit	<b>15,00 €/m<sup>2</sup></b>

### Steinstärke 10 cm

Abmessung Rastermaße L/B/H in cm	ca. Stück / m <sup>2</sup>	Stück Lage	Stück Paket	ca. m <sup>2</sup> / Paket	Lieferbare Farben	Preis ab Werk, + MwSt.
20 x 10 x 10	50	44	LI: 352	LI: 7,04	grau	<b>16,00 €/m<sup>2</sup></b>
			XA: 396	XA: 7,92		anthrazit

### Produktmerkmale

- › nach DIN EN 1338
- › Gewicht ca. 160 kg/m<sup>2</sup> bei 8 cm
- › Gewicht ca. 195 kg/m<sup>2</sup> bei 10 cm
- › mit Minifase
- › mit Abstandhalter
- › mit 6 Aussparungen zur kontrollierten Versickerung
- › Halbsteine ohne Sickerkammern
- › 8-10 % Fugenanteil
- › Oberfläche aus Basaltvorsatz



### Anwendungsbeispiele

