

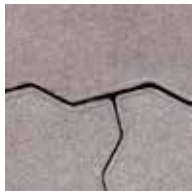


VOLLVERBUND



Neben dem Xantener Verbundpflaster (Seite 34-35) mit runden Kanten bieten wir ebenfalls das Vollverbundpflaster an. Dieses zeichnet sich durch eine markante, eckige Form aus. Auch hier wird durch die Verbundwirkung der einzelnen Steine untereinander eine dauerhaft und robuste Flächenbefestigung erreicht.

FARBEN



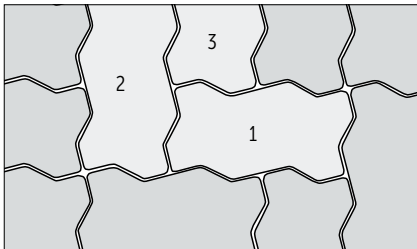
grau

Steinstärke 8 cm

Abmessung Rastermaße L/B/H in cm	ca. Stück / m ²	Stück Lage	Stück Paket	ca. m ² / Paket	Lieferbare Farben	Preis ab Werk, + MwSt.
1 Normalstein 22 x 11,25 x 8	39	40	400	9,75	grau	14,00 €/m ²
2 ganzer Randstein *	39	24	192	8,20	grau	16,00 €/m ²
3 halber Randstein *	78	32	256			

Steinstärke 10 cm

Abmessung Rastermaße L/B/H in cm	ca. Stück / m ²	Stück Lage	Stück Paket	ca. m ² / Paket	Lieferbare Farben	Preis ab Werk, + MwSt.
1 Normalstein 22 x 11,25 x 10	39	40	320	8,20	grau	auf Anfrage
2 ganzer Randstein *	39	24	192	7,38	grau	auf Anfrage
3 halber Randstein *	78					



Produktmerkmale

- › nach DIN EN 1338
- › Gewicht ca. 175 kg/m² bei 8 cm
- › Gewicht ca. 210 kg/m² bei 10 cm
- › 8 cm mit Minifase
- › 10 cm mit Fase
- › mit Abstandhalter
- › Oberfläche aus Basaltvorsatz
- › * Steingrößen nur als Verpackungseinheit in Kombination beider Steingrößen in vollen Lagen lieferbar



Anwendungsbeispiele

